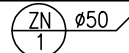
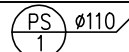
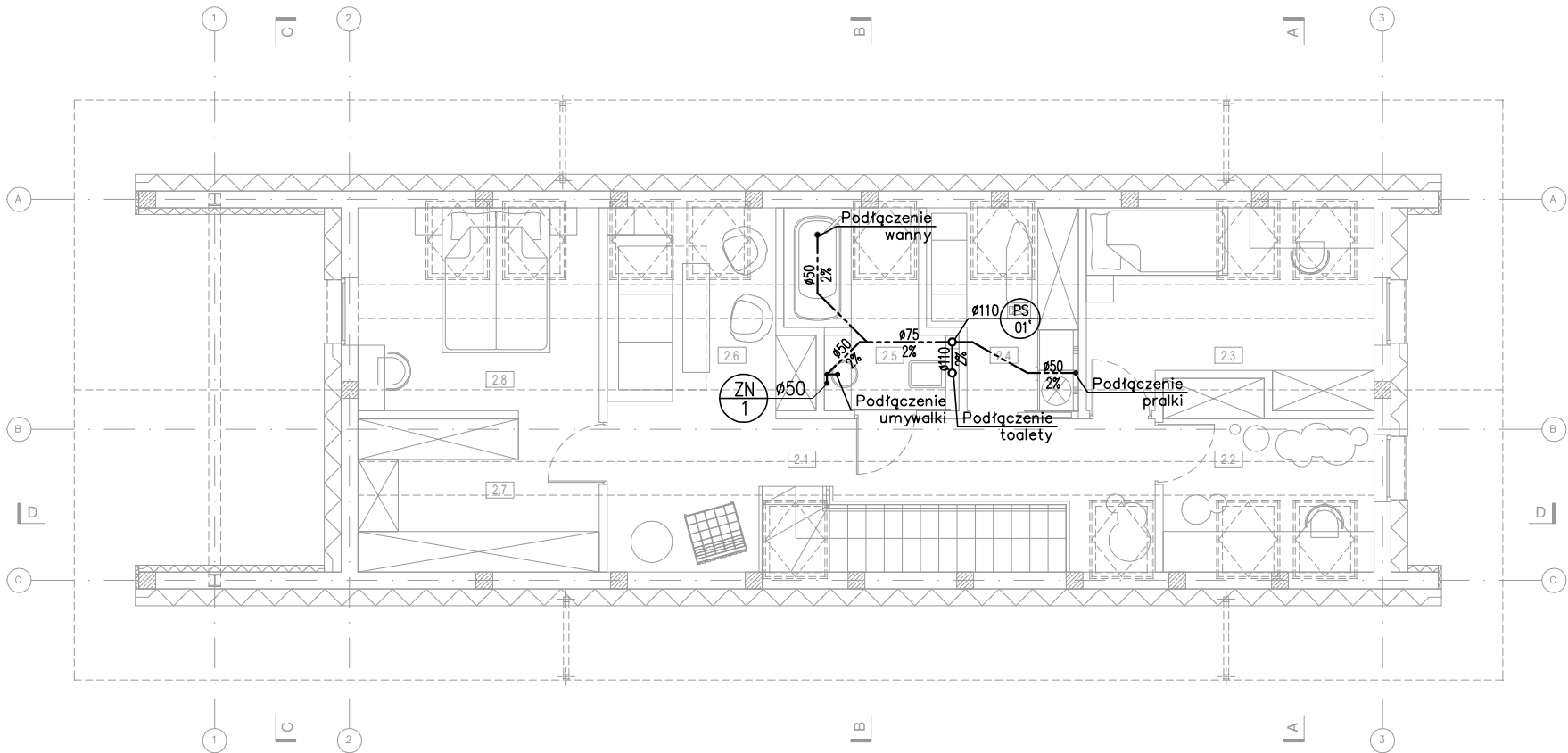


LEGENDA

-----	KANALIZACJA SANITARNA
	ZAWÓR NAPOWIERZAJĄCY
	PION KANALIZACJI SANITARNEJ
Ø160 2,0%	OPIS INSTALACJI KANALIZACYJNEJ (ŚREDNICA, SPADEK)
K	KRÓCIEC

UWAGA: PIONY INSTALACJI KANALIZACJI SANITARNEJ ZAIZOLOWAĆ AKUSTYCZNIE MIN. 5CM WEŁNY MINERALNEJ



HOMEKONCEPT.

HOMEKONCEPT

ul. Grzegorzeczka 67F/1, 31-559 Kraków

www.homekoncept.pl

Temat opracowania:

PROJEKT DOMU JEDNORODZINNEGO
HOMEKONCEPT 116

Branża:

SANITARNA

Data opracowania:


09.2023

Faza:

PROJEKT TECHNICZNY

Projektant:

mgr inż. Katarzyna Rendak
upr. nr PDK/0038/POOS/12



Inwestor:

Dariusz Matoga
ul. Myślenicka 15
32-447 Siepraw

Adres inwestycji:

dz. nr 2620/4 obr. 0003 Siepraw,
j.ewid. 120906_2. Siepraw, miejscowość Siepraw,
gmina Siepraw, powiat myślenicki, woj. małopolskie

Adaptacja:

Data adaptacji:

Skala:

1:100

Nazwa rysunku:

INST. KANALIZACJI SANITARNEJ
RZUT PODDASZA

Nr rysunku:

K 3

Niniejsze opracowanie stanowi dzieło autorskie i podlega ochronie zgodnie z ustawą z dnia 4 lutego 1994 r. o prawie autorskim i prawach pokrewnych.
ORYGINALNY PROJEKT ZAWIERA HOLOGRAM: NA STRONIE TYTUŁOWEJ, NA RZUCIE PARTERU I PODDASZA, PIECZĄTKĘ W KOLORZE NIEBIESKIM NA RYSUNKACH ARCHITEKTONICZNYCH.